

COLÒNIES 2n ESO 2026

Càmping Sta Elena (Lloret)

ON I QUAN

10, 11 i 12 de juny

Camping Sta. Elena de Lloret

(provincia de Girona)

(comarca de La Selva)



Av. Vila de Blanes, 166, 168



OBJECTIUS DE LES COLÒNIES....

- Passar **tres dies plens d'activitats, convivència i natura**, allotjats en un càmping tranquil i molt a prop de la platja.
- **Desconnectar de les pantalles i els mòbils** i connectar amb l'entorn, amb els companys i amb un mateix.
- Viurem moments intensos, **divertits i plens de noves experiències** que ajuden a enfortir els **vincles del grup**.

- **Gaudir d'activitats a l'aire lliure, esports aquàtics, jocs de platja, banys al mar, piscina i estones per compartir en grup, sempre en un ambient segur i acompanyat per un equip de monitors titulats.**



- **Descarregar tensions originades al llarg d'aquest curs tan intens.**



Normes de piscina. Normas de la piscina. Normes de la piscine. Swimming rules pools.

Seguiu aquestes normatives per gaudir d'un ambient segur i plaent.
Por favor, siga estas normativas para disfrutar de un ambiente seguro y placentero.
Veuillez suivre ces réglementations pour profiter d'un environnement sûr et agréable.
Please follow these regulations to enjoy a safe and pleasant environment.



Picnic i alcohol prohibits.
Picnic y alcohol prohibidos.
Pique-nique et alcool interdits.
Picnic and alcohol prohibited.



Animals no permesos.
Animales no permitidos.
Animaux non autorisés.
Animals not allowed.



Només banyador permès.
Solo bañador permitido.
Seul le maillot de bain est autorisé.
Only swimwear allowed.



Altaveus no permesos.
Altavoces no permitidos.
Enceintes non autorisées.
Speakers not allowed.



Objectes flotants prohibits.
Objetos flotantes prohibidos.
Objets flottants interdits.
Floating objects prohibited.



Prohibit tirar-se de cap.
Prohibido lanzarse cabeza.
Plongeon tête interdit.
Diving headfirst prohibited.



Socorrista obligatori present.
Socorrista obligatorio presente.
Maître-nageur obligatoire.
Lifeguard presence mandatory.



Mantenir net.
Mantener limpieza.
Garder propre.
Keep clean.



Menors acompanyats adult (-18)
Menores acompañados adulto (-18)
Mineurs accompagnés adulte (-18)
Minors accompanied adult (-18)

PISCINA EXTERIOR:
PARAMETROS DEL AGUA



HORARI. HORARIO. CALENDRIER. SCHEDULE.

-6,00m	-6,50m	-1,50m	-1,00m	-2,00m	-2,50m
-3,00m	-3,50m	-1,50m	-1,00m	-2,00m	-2,50m
-1,50m	-1,00m	-1,50m	-1,00m	-2,00m	-2,50m

Plànol piscina. Plano piscina.
Plan piscine. Pool plan.

TELÈFONS D'INTERÈS. TELÉFONOS DE INTERÉS
NUMÉROS UTILES. USEFUL PHONE NUMBERS

Emergència: 112
Ambulància: 112
P.Local: 972 364 344

CAP: 972 372 909
Hospital: 972 353 264
Urgència Fenals: 608 719 398

AFORAMENT. AFORO. CAPACITÉ. CAPACITY
Piscina Adultos: 190 PAX. Piscina Niños: 15 PAX. Aforo total: 1.800 PAX

NICEcamps | santa elena

El seu ús i horari estan limitats a la normativa interna del càmping en quant a capacitat màxima i a l'horari del socorrista del càmping.



El telèfon de contacte que els pares han de tenir és:

TELÈFON DE CONTACTE

609-807-576

Informació general. SALUT



Tots aquells **alumnes** que han de prendre alguna medicació necessiten portar l'autorització firmada, juntament amb una fotocòpia de la targeta sanitària (ja la tenim) i l'original.

IMPORTANT: no poden prendre medicació sense avisar-nos

(paracetamol, ibuprofè...). Nosaltres no donarem cap tipus de medicació.

Si la porten, ho hem de saber...

Si algú es troba malament, ens ho ha de dir per poder actuar.

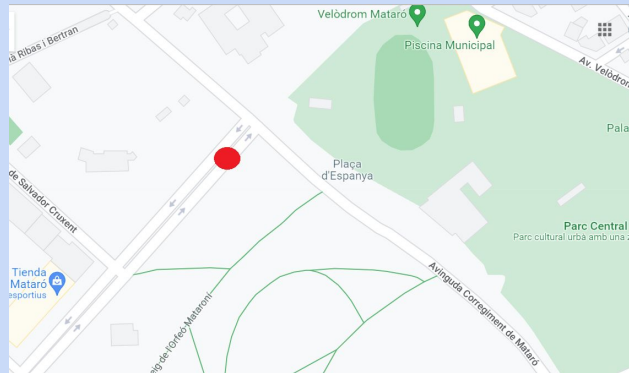
Recordeu que també han de portar la targeta sanitària física!

(ens l'entregaran abans de pujar a l'autocar i la guardarem les tutores).

Informació important

Sortida i arribada

Sortida:



- Dimecres 10 ens trobem a les 9.00h a l'Avinguda Corregiment (indret habitual de sortides).

Arribada:

- Divendres 13 a les 16.00h aproximadament a l'Avinguda Corregiment.

Quan arribem al càmping informarem al centre. Així mateix, si preveiem que el dia 13 arribarem més aviat/tard del que s'ha previst, us informarem a través d'un comunicat.

ALLOTJAMENTS:

En bungalows de 4 persones.

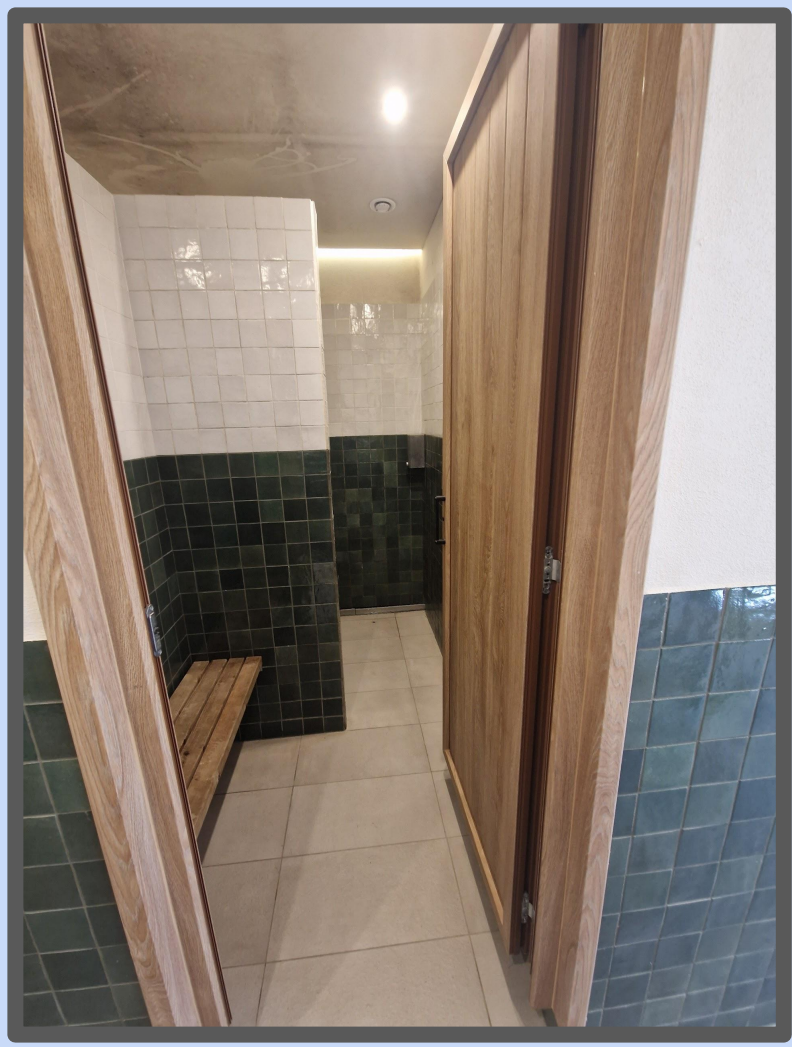
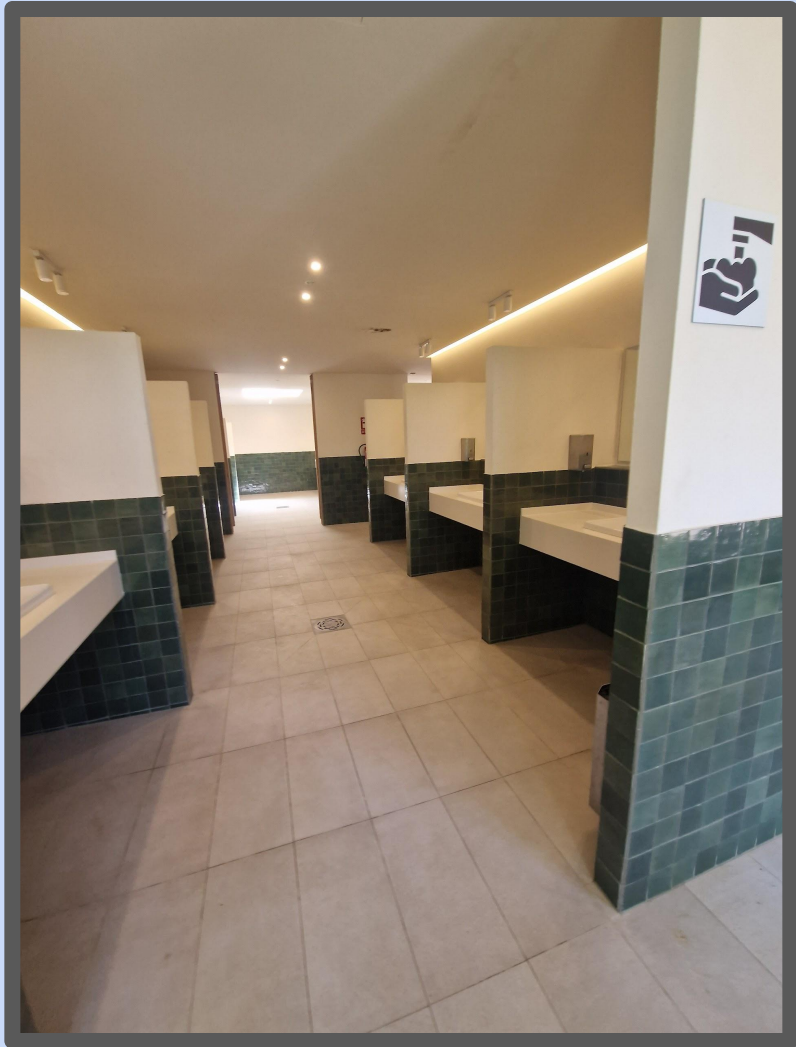


Nois i noies s'allotjaran en bungalows separats.

Lavabo i WC dins del mateix bungalow.







ALIMENTACIÓ

Cal haver entregat el document de dietes i al·lèrgies signat a totes les pàgines.

Adapten els menús a les necessitats:

- Al·lèrgies alimentàries.
- Intoleràncies alimentàries.
- Carn halal.
- Dietes (vegetarians, vegans, etc.).



MENU

DIMECRES 11

DINAR DE CASA

SOPAR:

- Crema de verdures.
- Pasta bolonyesa o napolitana.
- logurt

DIJOUS 12

DINAR:

- Amanida amb truita de patates.
- Arròs tres delícies. (ous, pèsols i pernil)
- Gelats.

SOPAR:

- Ensalada de tomate, cogombre, blat de moro, olives i pastanaga.
- Hamburguesa de vedella amb patates fregides.
- logurt

DIVENDRES 13

DINAR:

- Amanida de pasta tricolor.
- Nuggets de pollastre amb patates fregides.
- Gelats
- .

ESMORZAR:

TIPO BUFFET - SELF SERVICE

- Pa divers, embotits, formatges, cereals, iogurt, brioixeria, mermelades, mantega, oli d'oliva, suc, cacao soluble, begudes calentes i fruita.

ACTIVITATS DIA A DIA:

DIMECRES:

10:00 aprox.	Arribada i esmorzar (portat de casa) . Instal·lació als bungalows i possible bany a la piscina.
13:00	Dinar (portat de casa) a la zona dels bungalows.
14:00	Temps lliure.
15:00	Trobada per començar les activitats.
18:30	Temps lliure-berenar
20:00	Sopar
21:00	Joc de nit: passejada per el poble
22:30	Cap als bungalows
23:00	Silenci, respectem el descans dels altres.



9:00	Esmorzar	DIJOURS
9:45	Trobada per començar les activitats.	
13:00	Trobada per dinar.	
14:00	Temps lliure.	
15:00	Trobada per començar les activitats.	
18:30	Temps lliure-berenar	
20:00	Sopar	
21:00	Joc de nit: discoteca	
22:30	Cap als bungalows	
23:00	Silenci, respectem el descans dels altres.	

DIVENDRES

9:00	Deixar bungalows buits i NETS!!! Esmorzar
9:45	Trobada per començar les activitats.
13:00	Trobada per dinar.
15:15	Pujar maletes a l'autocar i tornada. Arribada sobre les 16:00 aprox.

ACTIVITATS!!!

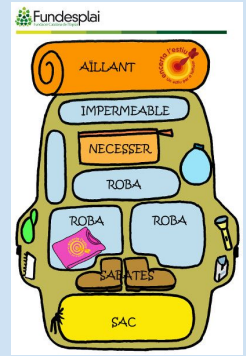
- CAYAC
- INICIACIÓ AL SNORKEL
- VOLEI PLATJA/JOCS A LA SORRA
- TIR AMB ARC



Material que cal portar

Dins una motxilla/maleta gran:

- Sac de dormir, llençol de sota, coixinera i pijama.
- Estris de neteja personal i tovallola. **No es poden portar planxes de cabell.**
- Roba còmoda per als tres dies (roba interior, mitjons, pantalons, samarretes...) i algun recanvi!
- Banyador i tovallola de bany (i banyador de recanvi)
- Calçat còmode: bambes i xanquetes (per a la dutxa).
- Calçat de recanvi.
- Opcional sandalies lligades o escarpins.

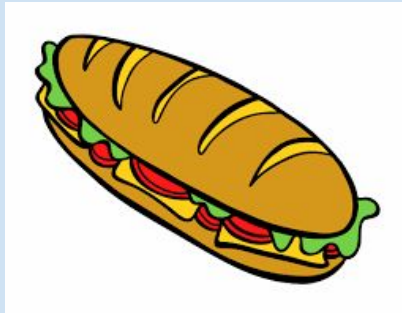


- Jaqueta per si refresca al vespre.
- Impermeable.
- Motxilla petita i cantimplora/ampolla d'aigua.
- Lot (comproveu que funciona i que les piles duraran).
- Gorra.
- Mocadors de paper.
- Crema solar.
- Antimosquits.
- Jocs de taula, cartes, pilotes (tan sols per jugar on està indicat).



Dins d'una motxilla petita:

- **Esmorzar** i **dinar** del primer dia.
- El banyador i la tovallola.



el que **NO** cal portar

- Laminadures i menjar, allà ens alimentaran bé (esmorzar, dinar, berenar i sopar).
- Diners.
- Objectes de valor.

Si algú porta algun d'aquests objectes, no ens fem responsables de la pèrdua o robatori d'aquests.

ESTÀ PROHIBIT PORTAR:

- Aparells electrònics (**MÒBIL**, altaveus, tauletes digitals...).
- Begudes estimulants, alcohol, tabac, vapors o altres substàncies tòxiques.

Si algú porta algun d'aquests objectes, els requisarem i els tornarem tan sols als pares/mares si ho venen a buscar a l'institut.

Disposem de mòbils per fer fotos i totes les trucades que considereu oportunes.

NORMES!!!

- No es podran banyar sense permís i supervisió d'una de les tutores (piscina i platja).
- No molestar fent soroll a la resta de persones del càmping a partir de les 11:00 en punt de la nit.
- Ser puntuals a l'hora de menjar i de les activitats.
- Respectar als companys, res d'insults, de bromes pesades i per descomptat res de violència.
- Respectar l'entorn i el mobiliari del càmping.
- No cuinar dins del bungalow, sí es podrà fer servir la nevera i el microones. Quan marxem s'haurà de deixar tot net i buit (el bungalow que no quedi recollit i net haurà de pagar un recàrrec).

Informació important

(signat en la carta de compromís)

En cas d'accions greus per part de l'alumne/a (agressions físiques, accions que posin en perill als companys o a ells mateixos), la família l'haurà de venir a buscar al seu fill/filla.

En cas de desperfectes a la casa de colònies o l'entorn, la família es farà càrrec de les despeses de reparació.

APM?